

РУСЬ

А. Ковалев



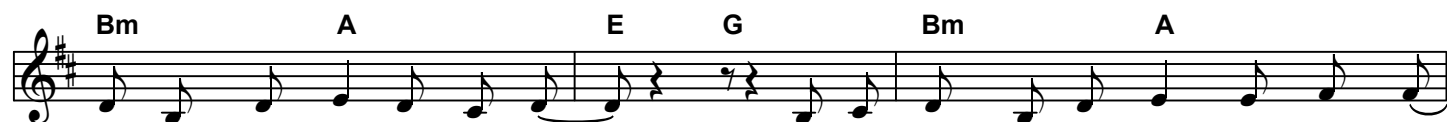
По - тем - нев - ши - е дос - ки и - кон, Бо - го



- ма - те - ри стро - гий лик. Не ра - зор - ва - на связь вре - мен,



и е - ще не ис - сяк род - ник. По - зо



- ло - той блес - тят ку - по - ла у вос - став - ших из пеп - ла церк - вей.



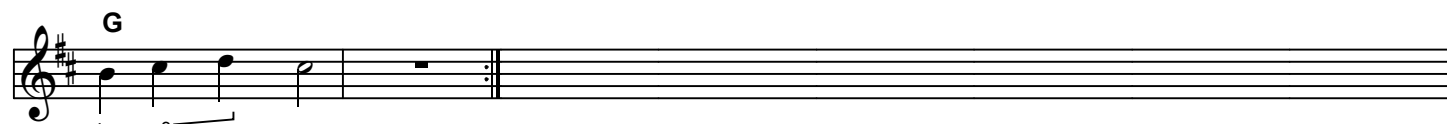
И дву - гла - во - го крыль - я ор - ла год от го - да силь - ней и силь



- ней. Русь свя - та - я в серд - це жи - вет. Русь свя - та - я с на



- деж - дой жде - ет. Русь свя - та - я не пом - нит о - бид. Русь свя - та - я



ве - ру хра - нит.